

FlowTracker 项目纪要

2015-07-03

一、 可视化设计

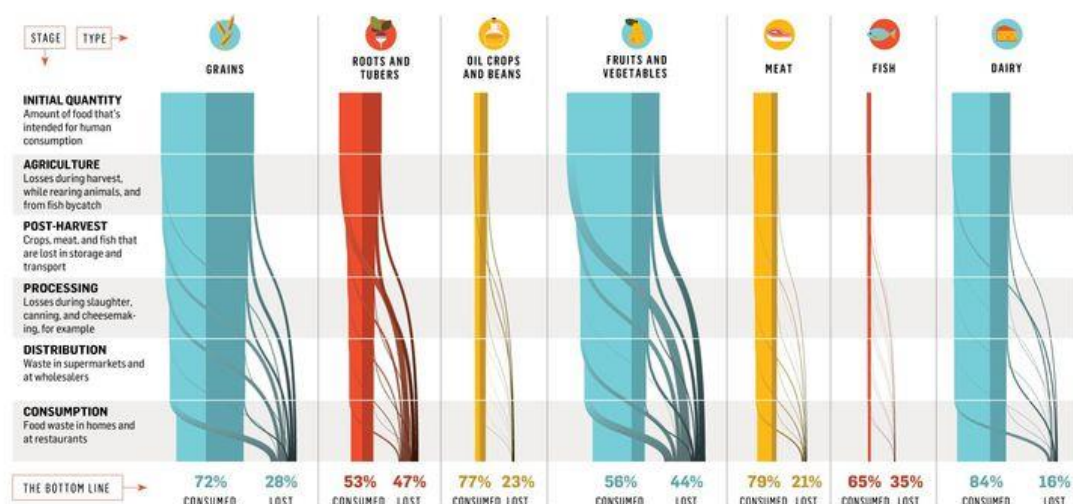
1. 基于原有的 LoyalTracker 进行改进

改进方向：

- 1) inFlow 和 outFlow 的位移
- 2) inflow 和 outFlow 端点的效果
- 3) 加入渐变的色彩

2. 新图表的设计

3. 考虑基于下图的 Space-filling 方法研究



二、 交互和功能设计

1. 查看联系

选中任意两个时间段，可以查看这两个时间段人员的流动情况；

2. 时间段合并

选择若干个时间段，可视化合并数据后效果；

3. 自动 Scale 时间段

根据数据的特性，对时间段自动的进行合并，即信息量较少且连续的时间段可以自动进行合并，并且设计一定的辅助图标进行说明；